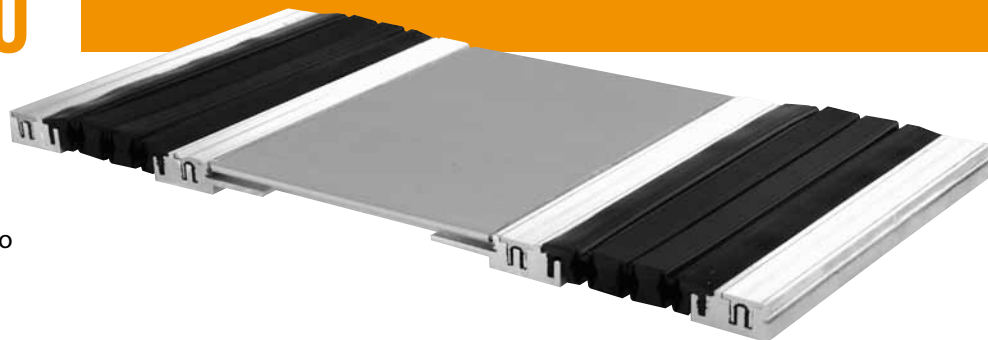


# K MOVE 2M60

SERIE / SERIES



Sismici ad elevato movimento  
High seismic movements

IT

## Descrizione

Sistema di giunzione a pavimento per giunti fino a 300 mm soggetti a movimenti fino a +/-60 mm in ambienti commerciali ed industriali, anche soggetti a traffico pesante di muletti e transpallets. Il sistema, a sezione rettangolare privo di alette laterali di sottopavimentazione e di viti in vista, è realizzato mediante carrello centrale rigido in alluminio zigrinato antiscivolo a vista e doppia guarnizione laterale simmetrica in gomma ad alta resistenza ai carichi verticali. L'altezza particolarmente ridotta permette di collocarlo sullo stesso piano di posa della pavimentazione adiacente.

- Sezione rettangolare priva di alette laterali.
- Assenza di viti in vista.
- Lunghezza barre 4 m.
- Fissaggio autofilettante L=50/60 mm.
- Guarnizioni di colore nero.
- Superficie di transito liscia.

**A richiesta:** barre a misura, pezzi speciali, versioni ad angolo pavimento/parete. Disponibili versioni con MOVIMENTO ULTIMO a moduli di 50 mm fino al raggiungimento di G (larghezza giunto).

EN

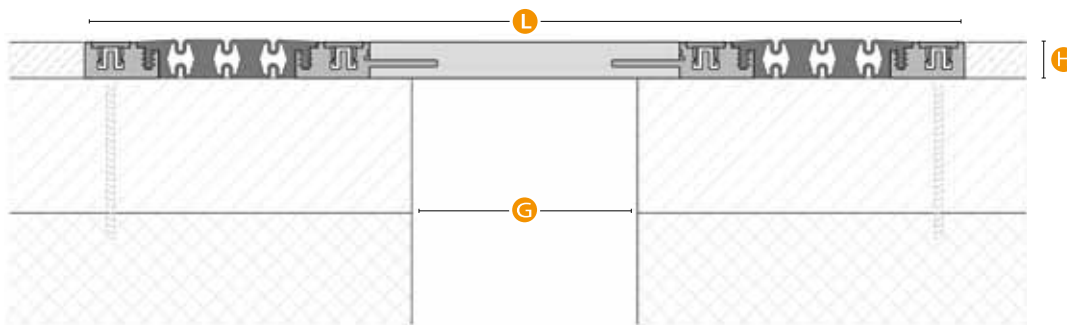
## Description

Expansion joint system for joints up to 300 mm subject to seismic movements up to +/-60 mm, ideal for commercial and industrial environments, suitable for the heavy traffic of forklifts and pallet trucks. The system consists of a rectangular section devoid of underfloor brackets and visible screws. Central plate rigid and antislip, made of knurled aluminium. Two separated gasket, made of rubber with high resistance to vertical loads. The height is particularly reduced and therefore allows to place it on the same level of the flooring.

- Rectangular section devoid of underfloor brackets.
- No visible screw.
- Bar length 4 m.
- Self-tapping fixing L=50/60 mm.
- Black Gasket.
- "Bump less" transit.

**On request:** profiles to length, special pieces, corner versions. Available versions with increased "last movement".

## Sezione / Section



## Serie K MOVE 2M60

Ambito Field	Pavimento Floor	Sistema System	G	L	H	Mov. tot. TERMICO Tot. thermic mov.	Mov. tot. SISMICO Seismic tot. mov.
Uso Use	Pedonale - Gomma piena - Vulkollan Pedestrian - Solid tyre - Vulkollan	K MOVE G50 2M60	50	340	16	100 (+/- 50)	120 (+/- 60)
Transito Transit (pag. 06)	A - B - C - D - E1 - E2 / c	K MOVE G100 2M60	100	390	16	100 (+/- 50)	120 (+/- 60)
		K MOVE G150 2M60	150	440	16	100 (+/- 50)	120 (+/- 60)
Finitura Finish	Gomma - Alluminio Rubber - Aluminium	K MOVE G200 2M60	200	490	16	100 (+/- 50)	120 (+/- 60)
		K MOVE G250 2M60	250	540	16	100 (+/- 50)	120 (+/- 60)
		K MOVE G300 2M60	300	590	16	100 (+/- 50)	120 (+/- 60)

Valori in mm / Values in mm



[www.tecnokgiunti.it](http://www.tecnokgiunti.it) - per il download di:

Dwg / Scheda in pdf / Voce di Capitolato / Scheda di Posa in Opera / Manuale di Manutenzione / Caratteristiche dei materiali